

1. ReturnToWork-Koordinator

- Vertrauen aufbauen
- Selbstvertrauen und Zuversicht stärken
- Kontinuierlichen Dialog schaffen
- Fachliche Unterstützung bieten
- Auf Augenhöhe kommen

BEM-berechtigter Mitarbeiter

Entscheidet über Bedarf und Beteiligte des BEM-Prozesses, entwickelt als Experte seiner Situation Vorgehen und Lösungen

ACH -RTW Koordinator

Begleitet den gesamten Prozess unabhängig beratend, unterstützend und lösungsorientiert, gibt fachliche Impulse, koordiniert die Beteiligten

2. Begleitung durch die Sprechstunde psychische Gesundheit

Beratung nutzen im *sensiblen* Prozess der Wiedereingliederung

- Selbstvertrauen und Zuversicht stärken
- Auf Augenhöhe kommen



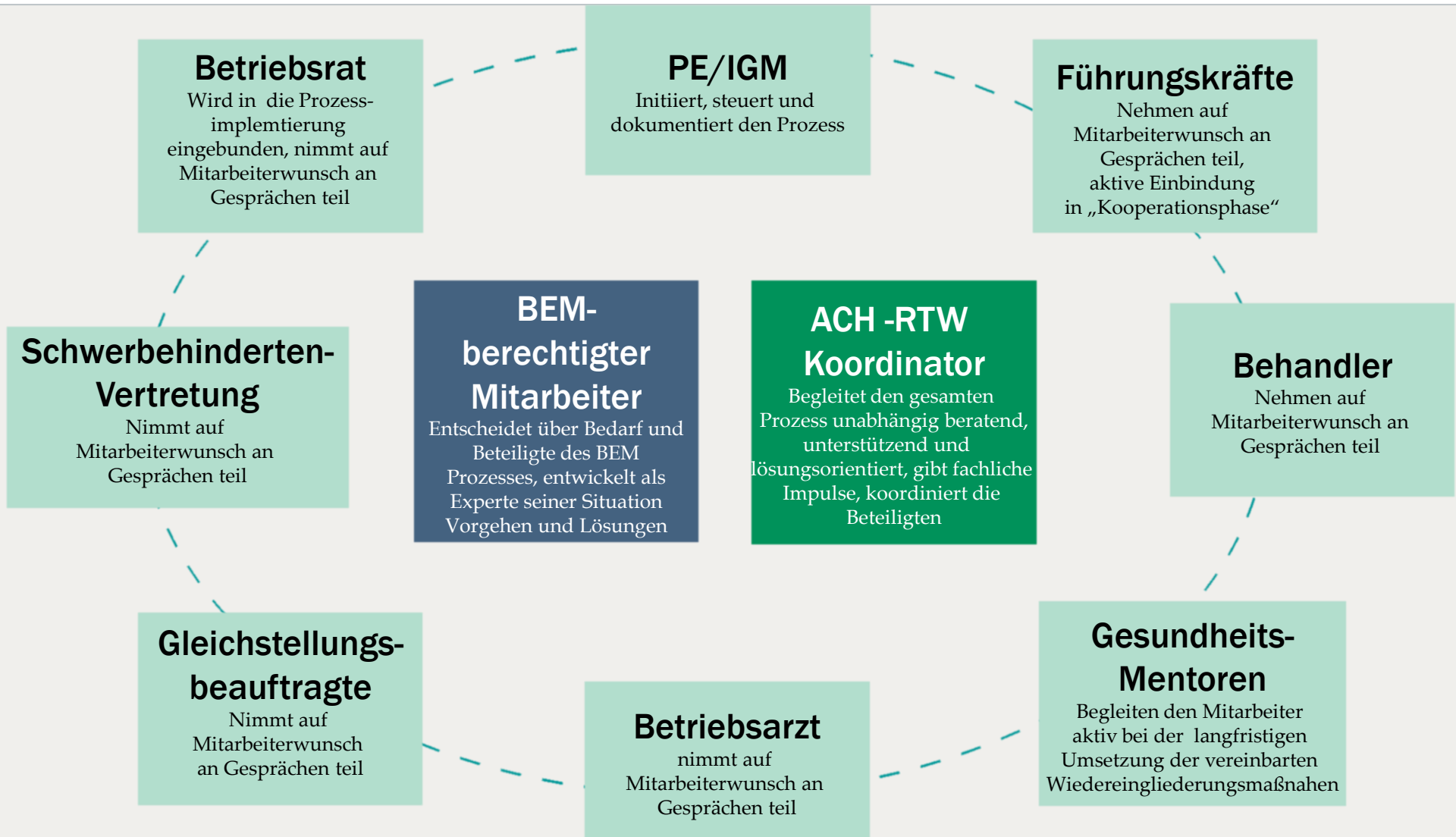
3. Vermittlung in flankierende therapeutische Maßnahmen parallel zum Wiedereingliederungsprozess

Nachhaltigkeit und weitere Genesung fördern

- Gibt es ambulante Therapeuten in der Nachsorge?
- Wie und wo finde ich diese?
- Return-to-Work-Gruppe



Beteilige im BEM-Prozess - Beispiel





- Sicherheit geben im Umgang mit Kollegen, Führungskraft und Kunden
- Sicherheit geben für die Gespräche im Unternehmen, mit der Führungskraft u.a.
- Wichtige, aber besonders sensible Phase nach Behandlung und oft noch ohne ambulante Anschlussbehandlung: hierbei einen Profi an der Seite zu haben, um in dieser Phase nicht wieder in alte Muster zu verfallen
- Wichtige, Neutrale Rolle des Asklepios Connecting Health Beraters zentral, zwischen den verschiedenen Interessen vermittelnd
- Über BEM-Prozesse informiert. Möglichkeit eigeninitiativ Kontakt zum BEM-Berater aufnehmen
- Frühe Kontaktaufnahme ermöglicht es mit allen Problemen schrittweise und in sicherer Umgebung umzugehen. Der BEM-Prozess beginnt nicht plötzlich und unvorbereitet
- Frühe und ausreichende Information, so dass keine bösen Überraschungen auftreten
- Die Begleitung durch eine Person, die viel zur (Kranken-) Geschichte weiß, als sehr unterstützend empfunden. In den wichtigen Gesprächen auf Fakten konzentrieren und nichts mehr erklären zu müssen
- Unkomplizierte Kontaktgestaltung und bei jeder Frage anrufen zu können