

## Chefarzt Prof. Dr. Thomas Verse

Prof. Dr. Thomas Verse verfügt über die Zusatzbezeichnungen Spezielle HNO-Chirurgie, Plastische Operationen, Allergologie, Stimme und Sprache, Schlafmedizin sowie Medikamentöse Tumorthherapie.



### Sprechstunden

#### ■ Allgemeine Sprechstunde

Mo-Do 08:00 – 14:00 Uhr  
Fr 08:00 – 11:45 Uhr

#### ■ Privatsprechstunde Prof. Dr. Verse

Mo 13:00 – 14:30 Uhr  
Mi 14:00 – 17:15 Uhr  
Fr 08:00 – 11:45 Uhr

### Spezialsprechstunden

#### ■ Ästhetische Gesichtschirurgie

Di 12:30 – 14:00 Uhr

#### ■ Cochlear Implant

Do nach Vereinbarung

#### ■ Schlafmedizin

Do 12:30 – 14:00 Uhr

#### ■ 24-Stunden-Notfallambulanz

Mo-Do 08:00 – 15:30 Uhr  
Fr 08:00 – 14:30 Uhr  
in der HNO-Ambulanz, außerhalb dieser Zeiten in der ZNA.

#### Termine nur nach Vereinbarung unter

Tel.: (0 40) 18 18-86 20 56 oder  
Tel.: (0 40) 18 18-86 20 23  
org-ham-harburg-3909@asklepios.com  
www.asklepios.de/hamburg/harburg/experten/hno

## Zertifizierungen



## Kontakt

### Asklepios Klinikum Harburg

Klinik für Atemwegs-, Lungen- und Thoraxmedizin  
Abteilung für HNO-Heilkunde, Kopf- und Halschirurgie  
Haus 8, Ebene 7

Eißendorfer Pferdeweg 52

21075 Hamburg

Tel.: (0 40) 18 18-86 20 56 oder

Tel.: (0 40) 18 18-86 20 23

Fax: (0 40) 18 18-86 28 58

org-ham-harburg-3909@asklepios.com

www.asklepios.com/harburg



## Information über die Fachabteilung

# Hals-, Nasen-, Ohrenheilkunde

## Kopf- und Halschirurgie

Chefarzt: Prof. Dr. Thomas Verse

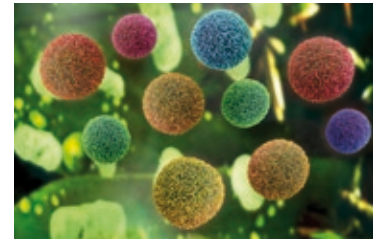
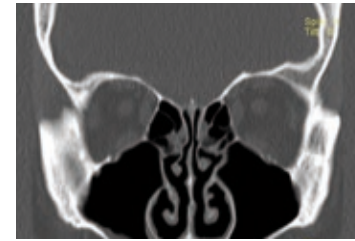
## Herzlich willkommen!

Die Abteilung für Hals-Nasen-Ohrenheilkunde, Kopf- und Halschirurgie ist Teil der Klinik für Atemwegs-, Lungen- und Thoraxmedizin Hamburg am Asklepios Klinikum Harburg. Durch die Zusammenlegung von Lungenheilkunde, HNO, Thoraxchirurgie und Beatmungsmedizin können wir unseren Patienten eine umfassende Medizin auf modernstem Niveau anbieten, sodass Sie hier in den besten Händen sind. Das Angebot umfasst das gesamte diagnostische, konservative und operative Leistungsspektrum des HNO-Fachgebietes. Es stehen Ihnen renommierte Experten mit ihrem Fachwissen zur Seite und begleiten Ihre Genesung. Die Vielzahl an Zusatzqualifikationen unterstreicht die Erfahrung der Mediziner, die für spezielle Fragestellungen – zum Beispiel schlafmedizinische Probleme oder bösartige Erkrankungen – genauso ein Ohr haben wie für allgemeine Beschwerden wie Hörminderung oder Schwindel.



## Medizin und Kompetenz

Die Vielzahl der täglichen ambulanten wie stationären Eingriffe gewährleistet einen routinierten und professionellen Ablauf, der durch die Reorganisation nach dem „Fast-Track“-Konzept das höchste Maß an Sicherheit und Professionalität bietet. Hinzu kommt eine hochmoderne Ausrüstung sowohl im Operationssaal als auch in der Diagnostik. Durch die enge Verzahnung mit anderen Fachabteilungen werden komplexe fachübergreifende Beschwerden aus einer Hand behandelt. Neben unseren Ärzten steht Ihnen rund um die Uhr ein fürsorgliches und kompetentes Pflegeteam zur Seite, um Ihren Aufenthalt so angenehm wie möglich zu gestalten.



## Unser Leistungsspektrum

- Allergologie und Umweltmedizin
- Ästhetische Behandlungen: Botoxtherapie, Fillerbehandlung, Laserbehandlung
- Ästhetische Chirurgie im Kopf- und Halsbereich: Facelift, Stirnlift, Schlupflider, Augenbrauenlift
- Endoskopie
  - Starre und flexible Endoskopie der oberen Luft- und Atemwege sowie der Speiseröhre
  - Sialendoskopie
- Kinder-HNO
  - Mandelentfernung, Mandelverkleinerung, Polypentfernung
  - Ohreingriffe
- Nase
  - Endoskopische Nasennebenhöhlenoperationen,
  - Ästhetische und funktionelle Veränderungen der Nase
  - Begradigung der Nasenscheidewand
  - Nasenmuskeloperationen (Laser, Argon-Plasma-Koagulation, Radiofrequenzchirurgie)
  - Chirurgie der ableitenden Tränenwege
  - Diagnostik und Therapie bei Riech- und Schmeckstörungen
- Ohr
  - Chirurgie des äußeren Ohres, Ohrmuschelplastiken
  - Mittelohrchirurgie, implantierbare Hörgeräte
  - Cochlea-Implantate als Teil des Hamburger Cochlear-Implant-Zentrums (HCIZ)
  - Tinnitus- und Hörsturzbehandlung
  - Behandlung des Morbus Ménière
  - Diagnostik und Therapie des Schwindels
- Rekonstruktion der oberen Atemwege zur Besserung der Atmung bei verschiedenen Erkrankungen
- Diagnostik und Therapie von Schluckstörungen
- Schädelbasischirurgie (Verletzung, Tumore)
- Schilddrüsen- und Nebenschilddrüsenchirurgie
- Schlafmedizin (DGSM akkreditiertes Schlaflabor)
  - Schlafstörungen
  - Diagnostik sowie operative und konservative Therapie von Schnarchen und obstruktiver Schlafapnoe
- Speicheldrüsenerkrankungen (Entfernung und Speicheldrüsenendoskopie)
- Stimm- und Sprachstörungen, inkl. stimmverbessernden Operationen
- Tumortherapie
  - wöchentliche interdisziplinäre Tumorkonferenz
  - Tumorchirurgie im gesamten Kopf-Hals-Bereich
  - plastische Rekonstruktionen am oberen Luft- und Speiseweg inkl. mikrochirurgischem Gewebetransfer
  - medikamentöse Tumortherapie
- Verletzungen im Kopf-Hals-Bereich (Weichteile, Kehlkopf, Luftröhre, Gesichts- und Schädelknochen inkl. Schädelbasis)
- Besonderheiten:
  - Lasertherapie (Hochleistungs-CO<sub>2</sub>-Laser, Farbstofflaser)
  - Neuromonitoring
  - Ultracision
  - Coblation