



ANMELDUNG

Tel.: +49 40 181881-1259

Fax: +49 40 181881-4988

Anmeldung-Kardiologie.Altona@asklepios.com

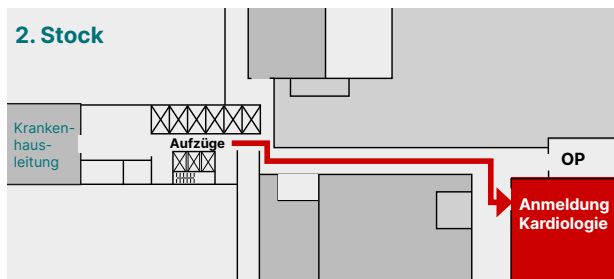
Die Anmeldung der Kardiologie befindet sich im 2. Stock nahe den Fahrstühlen; bitte folgen Sie der Beschilderung in Richtung „Kardiologischer Funktionsdienst“. Der genaue Weg ist aus der Karte unten ersichtlich.



Ihr Termin

Sie finden uns im 2. Stock des Hauptgebäudes der Asklepios Klinik Altona.

Der Weg von den Aufzügen zu uns:



Zertifizierungen



Kontakt



Asklepios Klinik Altona

Kardiologie und internistische Intensivmedizin
 Chefarzt Prof. Dr. Martin W. Bergmann
 Sekretariat Ilona Bartel
 Patientenmanagement Sinja Meyer
 Paul-Ehrlich-Str. 1
 22763 Hamburg
 Stationäre Anmeldung Tel.: +49 40 181881-1259
 Sekretariat Tel.: +49 40 181881-1221
 anmeldung-Kardiologie.Altona@asklepios.com
 sekretariat-Kardiologie.Altona@asklepios.com
 www.asklepios.com/hamburg/altona/experten/kardiologie

Anfahrt



ASKLEPIOS
KLINIK ALTONA



ASKLEPIOS
KLINIK ALTONA



Sehr geehrte Patientin, sehr geehrter Patient,

dieses Informationsblatt soll Sie über den Ablauf Ihres Termins in unserer Klinik informieren. Wir möchten Sie bitten, sich schon im Vorfeld des Termins Ihre Fragen zu notieren.

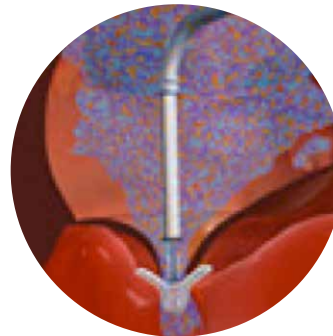
Bei Ihnen besteht eine bedeutsame Undichtigkeit („Insuffizienz“) einer der beiden Herzklappen zwischen Vorhof und Kammer. Damit treten häufig Symptome wie Luftnot und Wassereinlagerungen in der Lunge und/oder den Fußknöcheln auf. Gerade für ältere Patient:innen hat sich die schonende, katheterbasierte Therapie mittels einer kleinen Klammer zwischen den Segeln der Herzklappe („edge-to-edge“ Therapie, „Clip“) in den letzten 10 Jahren sehr bewährt.

Nach den Voruntersuchungen (Herzkatheter und Ultraschall via Speiseröhre) erfolgt der Eingriff meist unter Narkose – Sie „schlafen“ also während des gesamten Eingriffs. Nach entsprechender Vorbereitung durch die Kollegen der Anästhesie wird ein Katheter über die Leistenvene zum Herzen vorgebracht. Der Eingriff wird mittels Röntgen und einer Ultraschalluntersuchung über die Speiseröhre gesteuert; er dauert meist ca. 45–60 Minuten. Anschließend entfernen wir alle Katheter, es verbleibt nur der eine oder auch mehrere „Clips“. Nach dem Eingriff wird noch für einige Stunden der Herzrhythmus überwacht, spätestens am nächsten Tag sind Sie wieder auf der Normalstation. Wir passen anschließend die Medikation an und kontrollieren das Ergebnis noch einmal mittels Ultraschall. Die Entlassung erfolgt 2–3 Tage nach dem Eingriff; zum Abschluss findet ein ausführliches Arztgespräch statt und Sie erhalten den Arztbrief mit allen Details auch für Ihre/Ihren Hausarzt:in und ambulante/n Facharzt:in.

**Ihr Team der Kardiologie und internistischen
Intensivmedizin
Asklepios Klinik Altona
Chefarzt Prof. Dr. med. Martin W. Bergmann**

WICHTIGE FRAGEN UND INFORMATIONEN

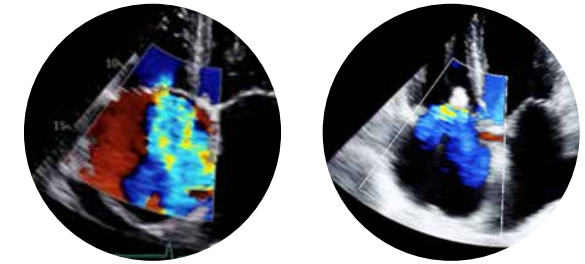
- Unterlagen einer Fachärztin/eines Facharztes oder aus anderen Kliniken geben Sie bitte am Empfangsstresen für eine elektronische Speicherung ab; Sie erhalten die Unterlagen anschließend zurück.
- Sind bei Ihnen Störungen der **Schilddrüse**, der **Niere** oder **Allergien** gegen Röntgenkontrastmittel bekannt? Bitte erwähnen Sie dies im Rahmen des Aufnahmegesprächs.
- Medikamente zur Blutverdünnung, wie Eliquis, Lixiana, Xarelto oder Pradaxa, pausieren Sie bitte ab dem Vorabend der Aufnahme. Als Marcumar-Patient:in kontaktieren Sie uns bitte vorher. Alle übrigen Medikamente nehmen Sie bitte wie üblich ein.



Griff der Klappensegel bei „edge-to-edge“ Therapie

BITTE BRINGEN SIE MIT:

- Stationäre Einweisung
- Versicherungskarte
- Personalausweis
- Aktuelle Befunde und Laborwerte



Farb-**ultraschalluntersuchung vor (links) und nach (rechts) edge-to-edge Therapie einer Trikuspidal-klappe**

ABLAUF IHRES AUFENTHALTES

Die stationäre Aufnahme erfolgt im Regelfall bereits ein oder zwei Tage vor dem geplanten Eingriff. Es wird sichergestellt, dass alle für den Eingriff notwendigen Voruntersuchungen vollständig sind. Weiterhin werden alle Befunde in einem interdisziplinären Team aus der Kardiologie, Herzchirurgie und Anästhesie bewertet um sicherzustellen, dass die in Ihrem individuellen Fall optimale Therapie ausgewählt wird. Nach dem Eingriff schließt sich in einigen Fällen ein kurzer Aufenthalt auf unserer Überwachungsstation an, bitte planen Sie insgesamt einen stationären Aufenthalt nach dem Eingriff von ca. 3 Tagen ein. Sollten Sie nach dem Eingriff noch Unterstützung benötigen, kümmern wir uns gemeinsam mit Ihnen um die Organisation eines Reha-Aufenthaltes.

Nach der Untersuchung werden alle Untersuchungsbefunde von unserem Team bewertet und mit Ihnen besprochen; gleichzeitig wird festgelegt, welche Medikamente Sie in Zukunft benötigen. Da wir auch Notfallpatient:innen versorgen, kann es immer zu geringfügigen Verschiebungen kommen; wir achten aber strikt darauf, dass sich Ihr Klinikaufenthalt nicht unnötig verlängert.

Für Terminänderungen oder weitere Fragen in Zusammenhang mit Ihrem Termin sind wir gerne erreichbar.