



ASKLEPIOS

Informationabend für werdende Eltern

Asklepios Klinik Nord – Heidelberg



Schön, dass Sie da sind...





Geburtshilfe Asklepios

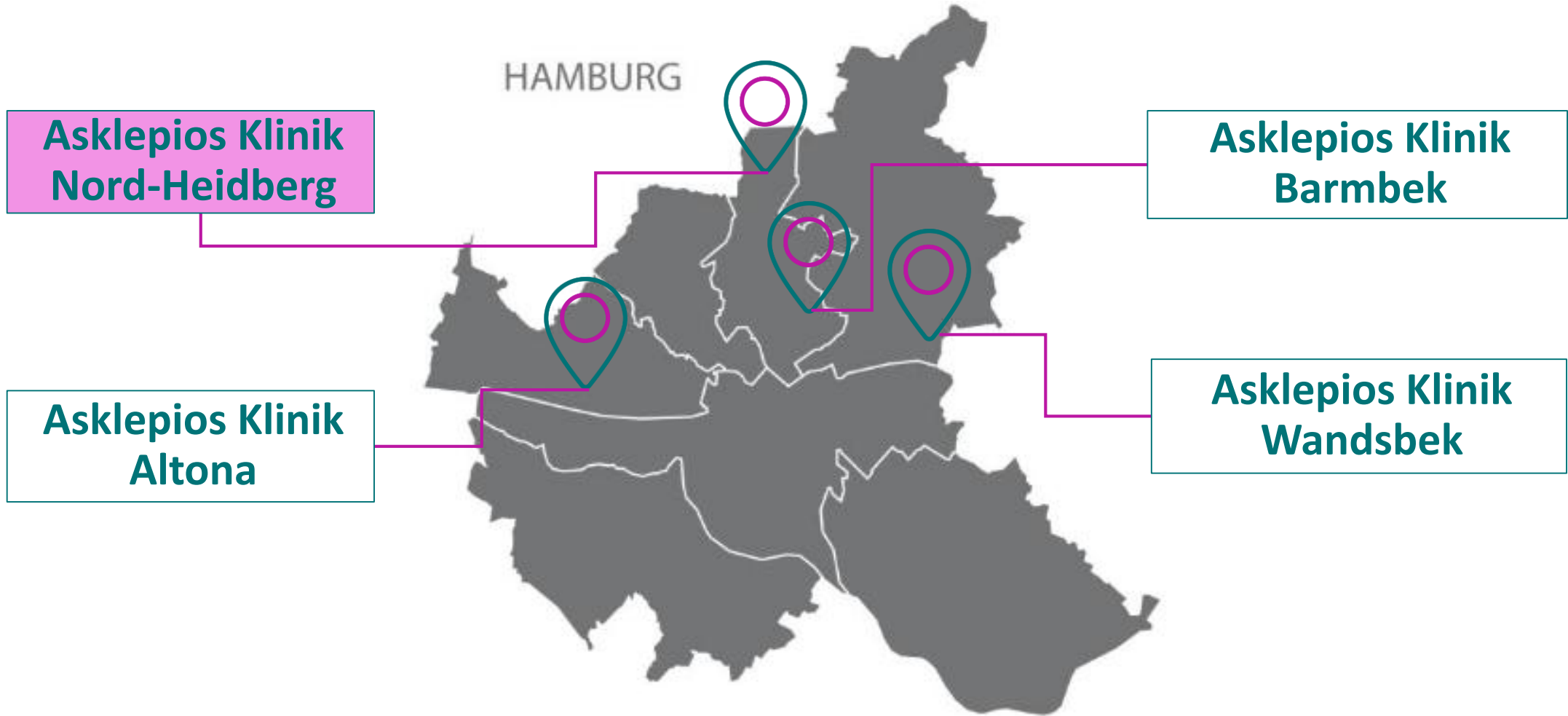
An allen Standorten

- höchstmögliche Qualität!
- höchstmögliche Sicherheit!
- kinderärztliche Versorgung 7/24!





Geografisch breit aufgestellte Versorgung



3 x Perinatalzentrum Level I, 1x Perinataler Schwerpunkt Level III



S.A.V.E.

SICHER ARBEITEN –
VERTRAUEN ERHALTEN

Sicher ins Leben



Piloten trainieren Notsituationen im Flugsimulator – eine gute Teamleistung ist dabei entscheidend.
Simulationstrainings geburtshilflicher Notfälle sind auch für uns eine Selbstverständlichkeit!



UNSER FOKUS: RUND UM DIE UHR MAXIMALE SICHERHEIT – FÜR SIE UND IHR KIND!



Asklepios Klinik Nord-Heidelberg



Unsere Chefärztinnen...



Prof. Dr. Holger Maul

Chefarzt Geburtshilfe



Dr. Aud-Itta Sauer

Standortleitung Heideberg
Geburtshilfe



Dr. Susanne Schmidtke

Chefärztin Neonatologie und
Pädiatrische Intensivmedizin

Unser Leitungsteam ...



**Grit Henkel und
Nadine Wengler-Rust**

Leitende Hebammen

Prof. Dr. Ioannis Kyvernitakis

Sektionsleiter Pränatale Diagnostik
und Therapie

Andrea Gehrke

Stationsleitung H80 / H82



Geburtshilfe versus Geburtsmedizin

„Unser Handeln ist situationsbezogen,
sodass klinische Routinen nur im
Notfallmanagement zum Einsatz
kommen.“





Geburtshilfe

- Geburt auf vaginalem Weg
- Unterstützung natürlicher Prozesse durch die Hebammen
- Partizipierte Entscheidungsfindung
- Seit mehr als 20 Jahren zertifiziert als babyfreundlich
- Begleitung der Mütter bei der Versorgung ihrer Kinder
- ✓ auch für die Allerkleinsten auf unserer Neonatologie

Geburtsmedizin

- Auf Wunsch oder im Notfall
- Enge Zusammenarbeit mit Neonatologie und Anästhesie
- Bei komplizierten Fällen: Hinzuziehen von Experten anderer Fachbereiche
 - ✓ Augenheilkunde
 - ✓ HNO
 - ✓ Kinderchirurgie
 - ✓ MKG
 - ✓ Neurologie
 - ✓ Neurochirurgie
 - ✓ Pädiatrie




Und unser Hebammenteam...



...begrüßen Sie herzlich!

Dafür stehen wir



- kein generelles Legen eines Venenzugangs bei Klinikaufnahme
- Ihr Geburtsplan:  lich Willkommen!
- Vollbesetzung der Hebammenstellen im Kreißaal → 1:1 Betreuung
- Neonatologische Intensivstation mit Eltern-Kind-Zimmer in Einzelbelegung
- Zertifizierung als babyfreundliches Krankenhaus
- Stillberatung



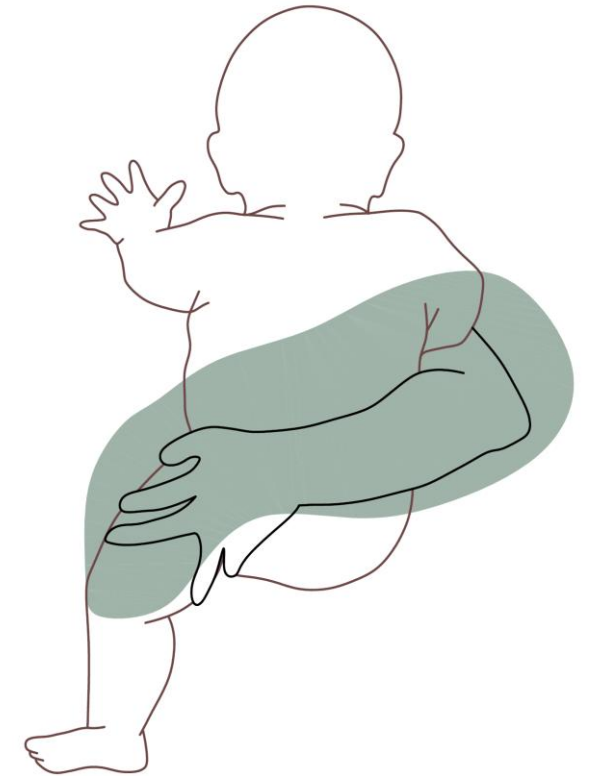
Unser neuer Kreißsaal



Unser neuer Kreißsaal – das schönste Baby Hamburgs?



**Unser Anspruch:
Räume, die Körper
und Seele
berühren!**



Hier beginnt Ankommen.

- geborgen
- einladend
- frisch
- natürlich
- hygienisch
- funktional
- strukturiert



Einblicke in unseren Kreißsaal





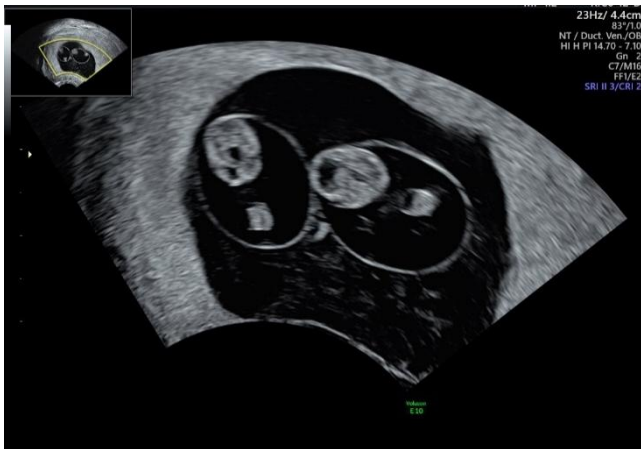
Unsere Pränataldiagnostik



Pränatale Diagnostik und fetale Therapie



- **Entdeckung und Behandlung** von kindlichen Erkrankungen bereits im Mutterleib
- **Enge Zusammenarbeit** zwischen Geburtshelfern, Kinderärzten, Kinderchirurgen und Hebammen
- **Individuelle Risikoberatung** und ganzheitliche Betreuung



Terminvergabe gern übers Telefon: 040-1818 87 9393



Unsere Neonatologie



Mutter und Kind gemeinsam in einem Raum

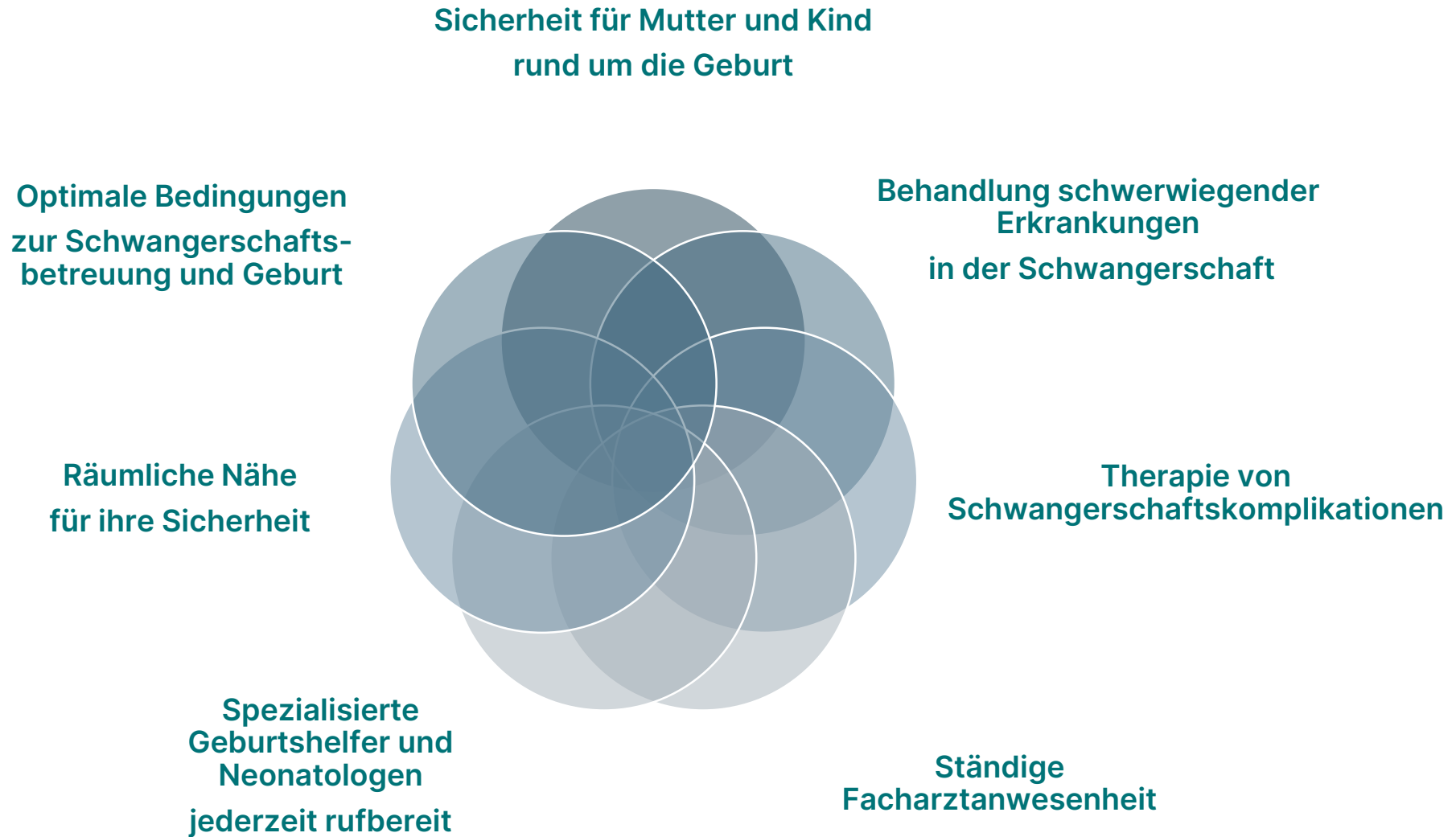


Elterncafé





Perinatalzentrum Level I

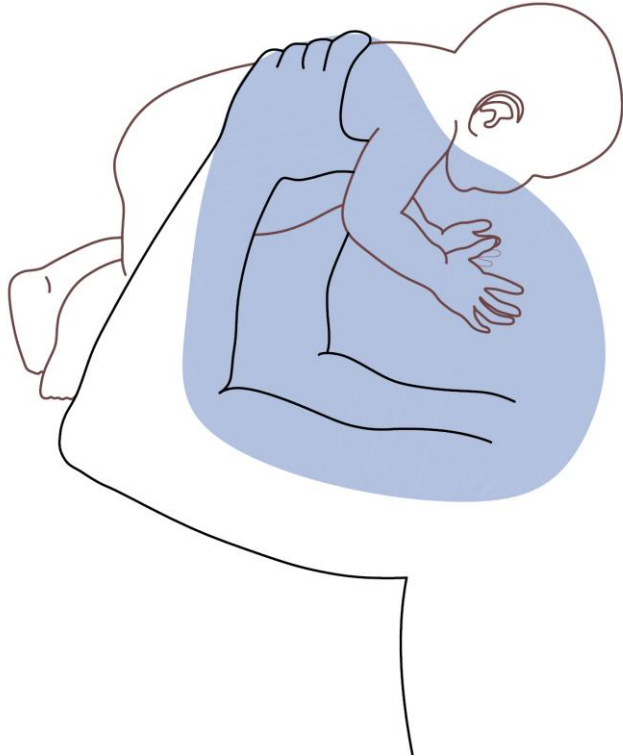




Unsere Wochenbettstation



Zehn Schritte – der babyfreundliche Weg



ZERTIFIZIERTE
GEBURTSKLINIK



Zehn Schritte – der babyfreundliche Weg



1

Babyfreundliche Kliniken haben erfolgreiche Richtlinien für die Unterstützung von Bindung, Entwicklung und Stillen.

Wir sind unabhängig von Herstellern künstlicher Säuglingsnahrung.

2



Wir schulen alle Mitarbeitenden regelmäßig, um Eltern und Kindern kompetent zur Seite zu stehen.

3



Sie können uns alles fragen. Wir beraten werdende Eltern umfassend zum Stillen und zum Aufbau einer innigen Bindung.

4



Bei uns haben Mutter und gesundes Baby nach der Geburt ausgiebig und ungestört Hautkontakt. Als Familie können Sie in Ruhe gemeinsam ankommen.

5



Wir geben Ihnen bewährte Tipps für entspanntes Stillen und für reichliche Milchbildung.

6



Bei uns bekommen gestillte Neugeborene nur bei medizinischer Notwendigkeit andere Nahrung. Wir vermeiden künstliche Sauger.

7



24-Stunden-Rooming-in: Bei uns bleiben Mutter und gesundes Baby Tag und Nacht zusammen.

8



Wir helfen Ihnen, die Signale Ihres Kindes zu verstehen und liebevoll darauf zu reagieren.

9



Entscheiden Sie sich für eine andere Ernährungsform, so beraten wir Sie individuell zu Flaschenfütterung und Bindungsaufbau.

10



Wir laden Sie nach Ihrem Klinikaufenthalt zu Stillcafés und Eltern-Kind-Gruppen ein.

Die Stillempfehlung der WHO

Stillen Sie 6 Monate ausschließlich. Ihr Kind benötigt keine andere Nahrung oder Flüssigkeit. Ab dem 7. Monat führen Sie in Ruhe Beikost ein und stillen dabei weiter, bis zum Alter von 2 Jahren oder darüber hinaus - ganz wie Sie und Ihr Kind es mögen.

„Babyfriendly Hospital“ ist ein weltweit etabliertes System

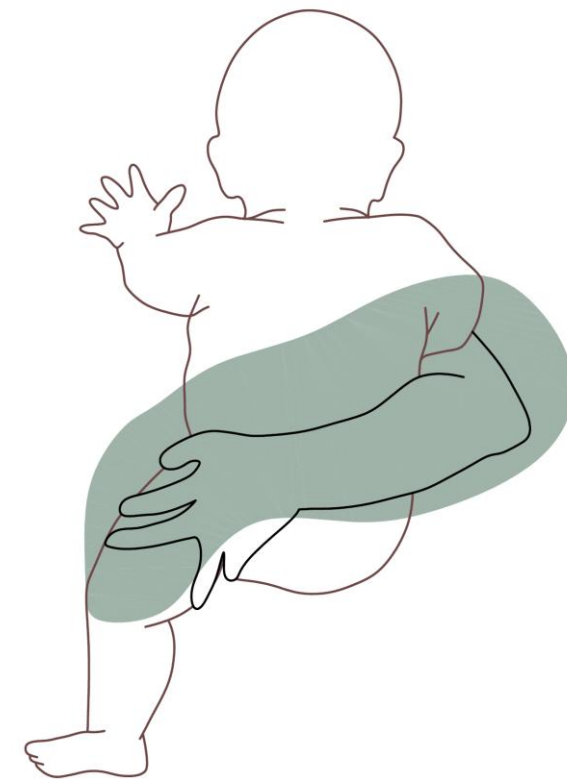
In Deutschland sichert die WHO/UNICEF-Initiative BABYFREUNDLICH exklusiv die Qualität unserer als babyfreundlich zertifizierten Kliniken. Eine Zertifizierung, auf die Sie sich verlassen können. Mehr Informationen auch unter www.babyfreundlich.org.



Unsere modernisierte Komfortstation H82



**Unsere Mission:
Räume, die Familie
werden lassen.**



Der Ort für “Familie werden”

- indirekte Lichtquellen
- gemütlich
- komfortabel
- funktional
- ruhig
- freundlich
- übersichtlich
- modern
- praktisch



Weitere Einblicke in unsere Familienzimmer



Zimmerausstattungen

Komfortstation:

- Bett + Verpflegung für Begleitperson
- Nachtschrank mit Kühlschrank
- Miet-Bademantel, Handtücher + Föhn
- Tageszeitung
- Kostenfreies WLAN
- Für die Mutter:
 - ✓ Größere Speisenauswahl
 - ✓ Snacks
 - ✓ Extra-Getränke

Normalstation:

- Normalzimmer
- **INKLUSIVE:**
 - ✓ Bett + Verpflegung für Begleitperson





Kostenübersicht der Familienzimmer H80 / H82

	Kosten Patientin	Begleitperson	Gesamtpreis
Normales Zwei- oder Dreibettzimmer H80	/	Nicht möglich	/
Begleitpersonenzimmer H80	/	66,-€	66,-€
Komfort-Einzelzimmer H80	100,-€	66,-€ (optional)	166,-€
Komfort-Zimmer / Familienzimmer H82 (Komfort-Station)	175,-€	66,-€ (optional)	241,-€



Besucherregelung

Kreißsaal

- Eine Begleitperson für die Einleitung und unter der Geburt
- Nach Rücksprache: auch mehr als eine Begleitperson möglich

Wochenbettstationen (H 80 / H 82)

Täglich

10:00 - 11:30 Uhr

14:00 – 20:00 Uhr





Elternzentrum Rückenwind



Elternzentrum Rückenwind

- Vielfältige Kursangebote vor und nach der Geburt
 - ✓ Geburtsvorbereitung
 - ✓ Trage-Workshop
 - ✓ Stillvorbereitungskurs
 - ✓ Geschwisterkurs
 - ✓ Rückbildungskurs
 - ✓ Erste-Hilfe-Kurs für Kleinkinder
- Stillcafé
 - ✓ immer Mittwochs von 10:30 Uhr bis 12:30 Uhr ohne Anmeldung
 - ✓ Haus 7 im Dachgeschoss



**Nähere Informationen
und Kontaktmöglichkeiten auf
unserer Homepage und auf
den Info-Zetteln!**





Geburtsanmeldung Qualitätsvertrag

... weitere
Formalitäten



Qualitätsverbesserung in der Geburtshilfe

Exklusives Qualitätsprogramm

→ initiiert vom Bundesministerium für Gesundheit, unterstützt von vielen großen Krankenkassen

Ziele

- Reduzierung der Interventionen im Geburtsprozess und von Kaiserschnitten (außer im Notfall)
- Erhöhung der Stillraten
- Verbesserung der Mutter-Kind-Bindung
- Verbesserung des Geburtserleben
- Frühere Unterstützung bei Inkontinenz und von Wochenbettdepression

Im Fokus

Die individuellen Bedürfnisse der werdenden Mütter

Wir freuen uns, wenn Sie an diesem Programm teilnehmen und helfen, die Versorgung von Schwangeren in Deutschland zu verbessern.





Anmeldung

... über das Sekretariat der
Geburtshilfe

040-18 18 87-3458



Der direkte Draht in unseren
Kreißaal

040-181887-3263

→ hier erreichen Sie unsere
diensthabenden Hebammen 24/7

... oder über die Samedi-App:

TERMINBUCHUNG

Bitte wählen Sie am gewünschten Tag eine für Sie passende Uhrzeit.

Nächster freier Termin	Kalender	
<p>Vormittags</p> <ul style="list-style-type: none"><input type="radio"/> Di. 01.08.2023 / 8:40 Uhr<input type="radio"/> Di. 01.08.2023 / 9:00 Uhr<input type="radio"/> Di. 01.08.2023 / 9:40 Uhr<input type="radio"/> Di. 01.08.2023 / 10:20 Uhr	<p>Mittags</p> <p>Kein Termin in dieser Zeit verfügbar.</p>	<p>Nachmittags</p> <p>Kein Termin in dieser Zeit verfügbar.</p>



Parken auf dem Klinikgelände

- Kostenfreies Parken am heutigen Informationsabend
- Zufahrt zum Storchparkplatz
→ siehe Informationsblatt





**„Im Menschenleben ist es wie auf der Reise.
Die ersten Schritte bestimmen den ganzen Weg.“**

~

Arthur Schopenhauer



ASKLEPIOS

Gesund werden. Gesund leben.