



## ANMELDUNG

Tel.: +49 40 181881-1259

Fax: +49 40 181881-4988

Anmeldung-Kardiologie.Altona@asklepios.com

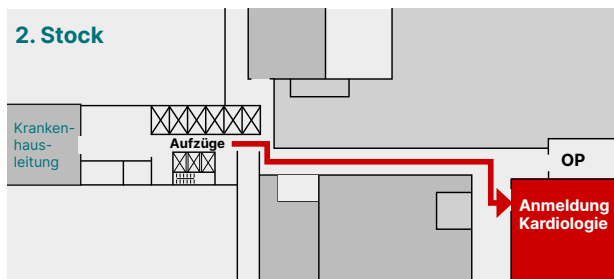
Die Anmeldung der Kardiologie befindet sich im 2. Stock nahe den Fahrstühlen; bitte folgen Sie der Beschilderung in Richtung „Kardiologischer Funktionsdienst“. Der genaue Weg ist aus der Karte unten ersichtlich.



## Ihr Termin

**Sie finden uns im 2. Stock des Hauptgebäudes der Asklepios Klinik Altona.**

Der Weg von den Aufzügen zu uns:



## Zertifizierungen



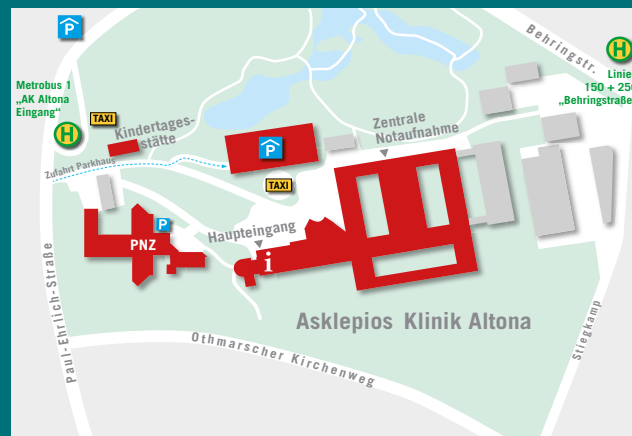
## Kontakt



### Asklepios Klinik Altona

Kardiologie und internistische Intensivmedizin  
Chefarzt Prof. Dr. Martin W. Bergmann  
Sekretariat Ilona Bartel  
Patientenmanagement Sinja Meyer  
Paul-Ehrlich-Str. 1  
22763 Hamburg  
Stationäre Anmeldung Tel.: +49 40 181881-1259  
Sekretariat Tel.: +49 40 181881-1221  
anmeldung-Kardiologie.Altona@asklepios.com  
sekretariat-Kardiologie.Altona@asklepios.com  
www.asklepios.com/hamburg/altona/experten/kardiologie

## Anfahrt



# VERSCHLUSS EINES PERSISTIERENDEN FORAMEN OVALE

Interventionelle Schlaganfallvorsorge





## Sehr geehrte Patientin, sehr geehrter Patient,

dieses Informationsblatt soll Sie über den Ablauf Ihres Termins in unserer Klinik informieren. Wir möchten Sie bitten, sich schon im Vorfeld des Termins Ihre Fragen zu notieren.

Sie haben in der Vergangenheit einen Schlaganfall erlitten; als mögliche Ursache wurde ein offenes Foramen ovale (PFO) festgestellt. Der Verschluss dieses angeborenen „Tunnels“ zwischen rechtem und linkem Vorhof des Herzens mit einem kleinen Schirm (PFO Occluder) kann Ihr Risiko, einen weiteren Schlaganfall zu erleiden, deutlich senken.

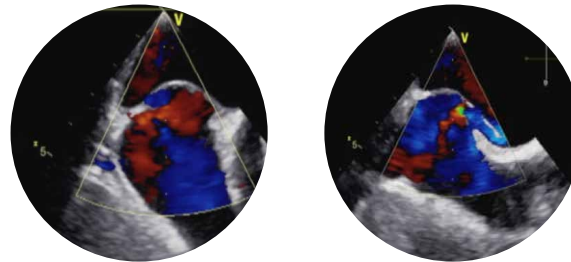
Während des Eingriffs schlafen Sie, da wir diesen mittels Röntgen und einer Ultraschalluntersuchung über die Speiseröhre steuern. Der Eingriff dauert meist ca. 30-45 Minuten. Über die Leistenvene wird ein Katheter zum Herzen vorgebracht, der es uns erlaubt den Occluder genau an die richtige Stelle zu setzen. Nach dem Eingriff wird noch für einige Stunden der Herzrhythmus überwacht, am Abend des Eingriffstages sind Sie wieder auf der Normalstation.

Wir passen anschließend die Medikation an und kontrollieren das Ergebnis noch einmal mittels Ultraschall. Die Entlassung erfolgt meist am Folgetag. Zum Abschluss findet ein ausführliches Arztgespräch statt und Sie erhalten den Arztbrief mit allen Details auch für Ihre/Ihren Hausärzt:in und ambulante/n Fachärzt:in.

**Ihr Team der Kardiologie und internistischen  
Intensivmedizin  
Asklepios Klinik Altona  
Chefarzt Prof. Dr. med. Martin W. Bergmann**

## WICHTIGE FRAGEN UND INFORMATIONEN

- Unterlagen einer Fachärztin/eines Facharztes oder aus anderen Kliniken geben Sie bitte am Empfangsstresen für eine elektronische Speicherung ab; Sie erhalten die Unterlagen anschließend zurück.
- Sind bei Ihnen Störungen der **Schilddrüse**, der **Niere** oder **Allergien** gegen Röntgenkontrastmittel bekannt? Bitte erwähnen Sie dies im Rahmen des Aufnahmegesprächs.
- Medikamente zur Blutverdünnung, wie Eliquis, Lixiana, Xarelto oder Pradaxa, pausieren Sie bitte ab dem Vorabend der Aufnahme. Als Marcumar-Patient:in kontaktieren Sie uns bitte vorher. Alle übrigen Medikamente nehmen Sie bitte wie üblich ein.



Darstellung eines offenen Foramen ovale im Farbultraschall

## BITTE BRINGEN SIE MIT:

- Stationäre Einweisung
- Versicherungskarte
- Personalausweis
- Aktuelle Befunde und Laborwerte



## ABLAUF IHRES AUFENTHALTES

Zunächst erfassen wir Ihre Daten, um auch die Zuordnung zu Vorbefunden zu gewährleisten. Die Unterlagen, Laborwerte und Vorbefunde werden erneut überprüft. Nach den ersten Untersuchungen werden die weiteren Schritte festgelegt und während der Visite mit Ihnen besprochen.

Der Eingriff erfolgt nach Abschluss der Voruntersuchungen meist am Tag nach der Aufnahme. Da wir auch Notfallpatient:innen versorgen, kann es immer zu geringfügigen Verschiebungen kommen; wir achten aber strikt darauf, dass sich Ihr Klinikaufenthalt nicht unnötig verlängert.

Für Terminänderungen oder weitere Fragen in Zusammenhang mit Ihrem Termin sind wir gerne erreichbar.

