

Aufnahme

Bitte bringen Sie Ihre Krankenversicherungskarte und Befunde der vorausgehenden Behandlungen mit. Das betrifft insbesondere Bildkopien und CDs von radiologischen Untersuchungen (CT und MRT) und Laborbefunden.

Lage

Die Klinik liegt inmitten des malerischen Kurortes Bad Tölz im oberbayerischen Landkreis Bad Tölz/Wolfratshausen. In direkter Nähe befindet sich das Kurviertel von Bad Tölz. Damit ist die Klinik infrastrukturell hervorragend angeschlossen. Ein weitläufiger Park umgibt die Klinik und lädt nicht nur bei schönem Wetter zu Spaziergängen ein. In der angeschlossenen Stadtklinik finden Sie ein gemütliches Cafe, einen Frisör, Briefkasten und Sanitätsgeschäft.

Anfahrt

Bad Tölz liegt in der Nähe der Autobahnen A8 und A 95, ca. 50 km südlich von München. Die Klinik ist über die Umgehungsstraße B 472 oder mit der BOB (www.bayerischeoberlandbahn.de) sehr gut zu erreichen.

Kontakt Chefarzt und Evaluation

Bitte sprechen Sie mich persönlich an, wenn Sie Fragen zu Ihrer Behandlung haben. Gerne können Sie über Frau Greiter oder Frau Oberhof einen persönlichen Termin vereinbaren (siehe unten). Wir sind immer bemüht unsere Prozesse zu verbessern und freuen uns über Ihre Rückmeldung!

Ihr Dr. Peter Sabisch & Team

Zertifizierungen



Wir geben Ihnen gerne Auskunft!

Asklepios Stadtklinik Bad Tölz

Gefäßchirurgie
Schützenstraße 15
83646 Bad Tölz

Gefäßchirurgie

Dr. med. Peter Sabisch, Chefarzt
Sekretariat: Veronika Greiter, Alexandra Oberhof
Tel.: 08041 507-1211 • Fax: 08041 507-1213
p.sabisch@asklepios.com
www.asklepios.de/bad-toelz/experten/gefaesschirurgie/

Zentrales Belegungsmanagement

Tel.: 08041 507-1176 • Fax: 08041 507-1166
zbm.badtoelz@asklepios.com



Gesund werden. Gesund leben. www.asklepios.com



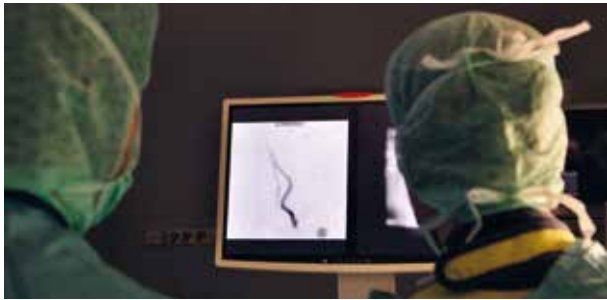
Informationen für Patienten und Zuweiser

Gefäßchirurgie

Behandlungsspektrum

Therapiekonzept/Kontakt

 **ASKLEPIOS**
Stadtklinik Bad Tölz



Liebe Patientinnen, liebe Patienten, liebe Angehörige,

wir begrüßen Sie ganz herzlich im Namen aller Mitarbeiterinnen und Mitarbeiter in unserer Klinik für Gefäßchirurgie. Wir wünschen Ihnen einen angenehmen Aufenthalt.

Die Gefäße versorgen den menschlichen Körper rund um die Uhr mit Blut. Mit zunehmendem Alter und durch ungesunde Lebensweise kann dieser Kreislauf Schaden nehmen. Die Gefäße verlieren an Elastizität. Ablagerungen von Kalk und Blutfetten können diese verengen und die optimale Versorgung lebenswichtiger Organe behindern.

Wir helfen Ihnen an 365 Tagen im Jahr bei Erkrankungen des Gefäßsystems, ob als Notfall oder bei chronischem Gefäßleiden.



Dr med. Peter Sabisch
Chefarzt

Ursachen von Gefäßerkrankungen

- Angeborene Fehlbildungen
- Genetische Vorbelastungen
- Verschleißerscheinungen der Schlagadern
- Störungen des Fettstoffwechsels
- Risikofaktoren Rauchen, Diabetes oder Bluthochdruck

Behandlungsschwerpunkte

- Erkrankungen der Haupt- und Beckenschlagader (Aorta)
- Erkrankungen der Halsschlagader (Carotis) und der Beinschlagadern
- Schaufensterkrankheit, Raucherbein
- Diabetischer Fuß

Wann immer möglich und sinnvoll führen wir die Therapie mit minimal-invasiven, hochmodernen Verfahren durch.

Gefäßsprechstunde (Vor Anmeldung erforderlich) Montag, Donnerstag und Freitag 13:00 Uhr – 15:00 Uhr

Sekretariat:

Veronika Greiter, Alexandra Oberhof
Tel.: 08041 507-1211
Fax: 08041 507-1213
E-Mail: chirurgie.badtoelz@asklepios.com

Kontakt:

Zentrales Belegungsmanagement
Tel.: 08041 507- 1176
Fax: 08041 507- 1166
E-Mail: zbm.badtoelz@asklepios.com

Mein persönlicher Termin:



Medizinische Leistungen im Überblick

Vorsorge und Beratung:

- Spezialsprechstunden für Gefäßpatienten

Diagnostik:

- Farbkodierte Duplexsonographie
- Gefäßdarstellungen mittels Computer- und Kernspintomographie (CT/MRT)

Unser Behandlungsangebot:

- Offene gefäßchirurgische Rekonstruktionen, Bypasschirurgie
- Kathetergestützte, interventionelle Eingriffe (Stents, Ballondilatationen)
- Minimalinvasive, endovaskuläre Ausschaltung von Aneurysmen (EVAR, TEVAR)
- Behandlung akuter Gefäßverschlüsse
- Krampfaderoperationen
- Dialyse-Shunt-Anlagen
- Herz- und Defischrittmacheranlage in Zusammenarbeit mit der Kardiologie

Nachsorge:

- Regelmäßige Folgeuntersuchungen
- Weitere ambulante Betreuung in Zusammenarbeit mit Wundtherapeuten

Notfallmedizin:

- Notfalloperationen