

Folgende nephrologische Erkrankungen können in unserer Abteilung diagnostiziert und behandelt werden:

- **Nierenbeteiligung bei Systemerkrankungen/ Autoimmunerkrankungen (z. B. Glomerulonephritis)**
  - Nierenbeteiligung bei Systemischer Vaskulitis (zum Beispiel: Granulomatose mit Polyangiitis GPA/M. Wegener oder Mikroskopische Polyangiitis)
  - Nierenbeteiligung bei Systemischem Lupus erythematoses (SLE) und bei anderen Kollagenosen (Systemische Sklerose, Sjögren-Syndrom)
  - Nierenbeteiligung bei Sarkoidose
  - Interstitielle Nephritis bei Sjögren-Syndrom

### Patientenveranstaltungen

#### mit folgenden Themen:

Entzündliches Gelenk- und Wirbelsäulen-Rheuma, Kollagenosen, Vaskulitiden, Rheumatherapie (medikamentöse Therapie), nicht-medikamentöse Therapieunterstützung  
Sklerodermie, interdisziplinäre Patientenveranstaltung

### Terminvergabe zu den Sprechstunden

- **Rheuma-Ambulanz (§ 116 b-Ambulanz)**  
Tel.: 040 181881-1129
- **Privat-Ambulanz Prof. Dr. med. Ina Kötter**  
Tel.: 040 181881-1124
- **Morbus Behcet Sprechstunde**  
Sekretariat Kathrin Nieh  
Tel.: 040 181881-1124

### Kontakt

**Prof. Dr. med. Ina Kötter**  
Chefärztin  
Rheumatologie, Klinische Immunologie, Nephrologie

Sekretariat Kathrin Nieh  
Tel.: 040 181881-1124  
Fax: 040 181881-4800  
rheumatologie.altona@asklepios.com

### Zertifizierungen



Zertifiziertes  
Rheumazentrum Hamburg

### Kontakt

#### Asklepios Klinik Altona

Paul-Ehrlich-Str. 1  
22763 Hamburg  
www.asklepios.com/altona

#### So erreichen Sie uns

- Mit dem Bus: Die Linien 150 und 250 halten vor dem Krankenhaus, Haltestelle „Behringstraße“, Metro-Bus 1 hält direkt vor dem Haupteingang.
- Mit dem PKW: Auf dem Klinikgelände haben Sie Zufahrt in ein gebührenpflichtiges Parkhaus.

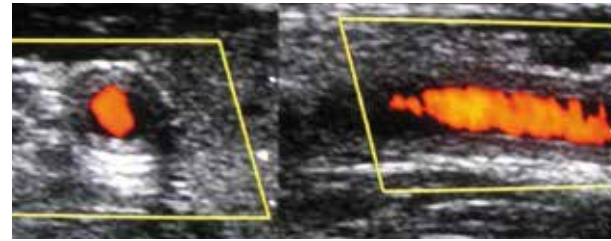


### Patienteninformation

# Rheumatologie und Klinische Immunologie Nephrologie

**Chefärztin: Prof. Dr. med. Ina Kötter**





## Rheumatologie und Klinische Immunologie

Nach der internationalen Klassifikation gehören ca. 400 Krankheitsbilder zum rheumatischen Formenkreis. Diese Erkrankungen haben die Gemeinsamkeit, dass sie Schmerzen am Bewegungsapparat verursachen. Viele dieser Erkrankungen können allerdings neben Gelenken, Bindegewebe und Muskeln eine Vielzahl von Organen durch chronische Entzündungen schädigen.

In unserer Abteilung bieten wir alle wichtigen und speziellen rheumatologischen/immunologischen Untersuchungsmethoden an, die für die Diagnostik der verschiedenen rheumatischen Krankheitsbilder nötig sind. Neben der sonografischen und duplex-sonografischen Untersuchung der Gelenke, der inneren Organe und der Blutgefäße stehen alle weiteren modernen Verfahren der diagnostischen Bildgebung inklusive der Kapillarmikroskopie zur Verfügung. Eine spezialisierte Abteilung für physikalische Therapie unterstützt mit allen verfügbaren Verfahren die Behandlungsabläufe.

Die Indikationsstellung und Einleitung aller modernen medikamentösen Rheumatherapien (sog. Basistherapie, immunmodulatorische und immunsuppressive Therapien, Biologika) gehören ebenso zu unserem Aufgabengebiet wie deren Überwachung im Hinblick auf Nebenwirkungen und gewünschten Therapieerfolg. Unsere weiteren Leistungen umfassen die lokale Injektionsbehandlung einzelner Gelenke, in Kooperation auch Radiosynoviorthese,

die Infusionsbehandlung bei Durchblutungsstörungen (Iloprost- bzw. Alprostadil) und intravenöse Gaben von Immunsuppressiva. Besonderen Wert legen wir auf die möglichst frühe Diagnose und konsequente Therapie rheumatischer Erkrankungen, um eine dauerhafte Schädigung des Bewegungssystems und der inneren Organe zu verhindern. Für einzelne Krankheitsbilder bieten wir die Teilnahme an klinischen Studien mit neuen Therapieoptionen an.

Folgende rheumatische Erkrankungen können in unserer Abteilung diagnostiziert und behandelt werden:

### Entzündlich-rheumatische Erkrankungen

- **Entzündliche Gelenk- und Wirbelsäulenerkrankungen**
  - Rheumatoide Arthritis
  - Schuppenflechtenarthritis (Arthritis psoriatica)
  - Infektbedingte Arthritiden, reaktive Arthritiden
  - Arthritiden bei anderen Grunderkrankungen, z. B. bei Stoffwechselerkrankungen (u. a. Gicht, Hämochromatose, Kristallarthropathien, Sarkoidose)
  - Entzündliche Wirbelsäulenerkrankungen (Spondyloarthropathien, u. a. Morbus Bechterew/Ankylosierende Spondylitis)
- **Kollagenosen (systemische Autoimmunerkrankungen)**
  - Systemischer Lupus erythematoses
  - Systemische Sklerose (Sklerodermie)
  - Polymyositis/Dermatomyositis
  - Sjögren-Syndrom
  - Mischkollagenosen

- **Vaskulopathie bei Kollagenosen**
  - Pulmonal-arterielle Hypertonie (Lungenhochdruck)
  - Digitale Ulcera (akrale Durchblutungsstörungen)
- **Vaskulitis (Gefäßentzündung)**
  - Riesenzellarteriitis, Polymyalgia rheumatica
  - Takayasu-Arteriitis
  - ANCA-assoziierte Vaskulitiden (Granulomatose mit Polyangiitis (Wegener), Mikroskopische Polyangiitis, Eosinophile Granulomatose mit Polyangiitis (Churg Strauss))
  - Kryoglobulinämische Vaskulitiden
  - Polyarteriitis nodosa
  - Morbus Behcet
  - IgA Vaskulitis (Purpura Schönlein-Henoch)
  - Cogan-Syndrom
  - Andere, seltenere Vaskulitiden
- **Autoinflammatorische Erkrankungen (periodische Fiebersyndrome)**
  - Familiäres Mittelmeerfieber
  - Morbus Still
  - Cryopyrinassoziierte periodische Syndrome (CAPS)
  - Mit Tumornekrosefaktor-Rezeptor assoziierte periodische Syndrome (TRAPS)
  - Und andere, seltenere

## Nicht-entzündlich-rheumatische Erkrankungen

- **Degenerative Gelenk- und Wirbelsäulenerkrankungen (Arthrose)**
- **Nicht-entzündlicher Weichteilrheumatismus**
- **Osteoporose**

## Nephrologie

Die Nephrologie beschäftigt sich mit der Diagnostik und Behandlung aller akuten und chronischen Nierenerkrankungen sowie mit der Vor- und Nachbehandlung von Patienten mit Nierentransplantation.

Einen Schwerpunkt der Abteilung im Bereich der Behandlung von Patienten mit Nierenerkrankungen bilden die immunologischen Systemerkrankungen mit Nierenbeteiligung. Hierzu gehören Glomerulonephritiden bei z. B. Vaskulitiden (immunologische Entzündungen kleiner Blutgefäße), Kollagenosen (entzündliche Bindegewebserkrankungen) oder chronischen Arthritiden.