



ANMELDUNG

Tel.: +49 40 181881-1259

Fax: +49 40 181881-4988

Anmeldung-Kardiologie.Altona@asklepios.com

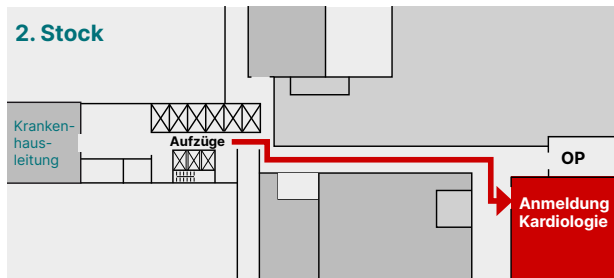
Die Anmeldung der Kardiologie befindet sich im 2. Stock nahe den Fahrstühlen; bitte folgen Sie der Beschilderung in Richtung „Kardiologischer Funktionsdienst“. Der genaue Weg ist aus der Karte unten ersichtlich.



Ihr Termin

Sie finden uns im 2. Stock des Hauptgebäudes der Asklepios Klinik Altona.

Der Weg von den Aufzügen zu uns:



Zertifizierungen



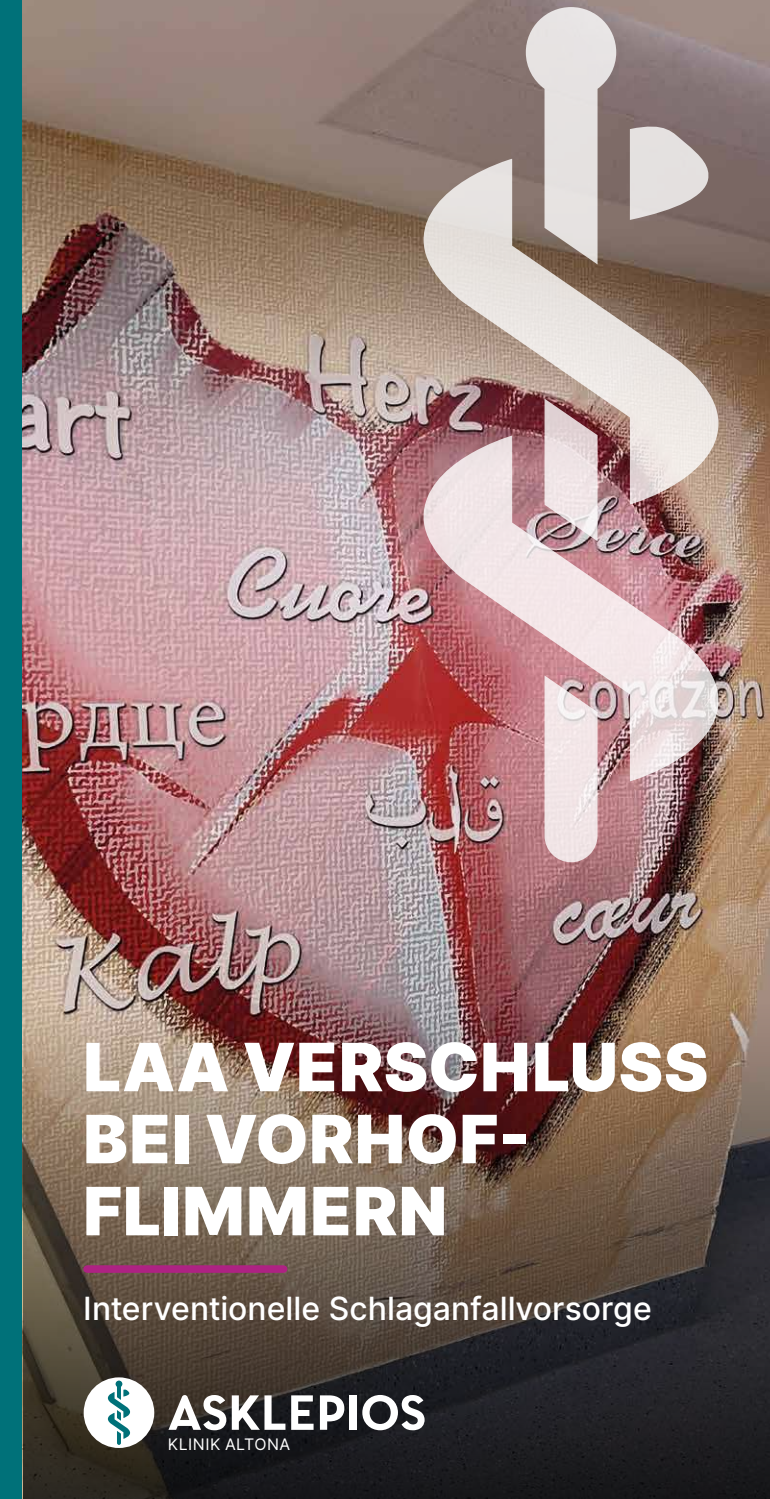
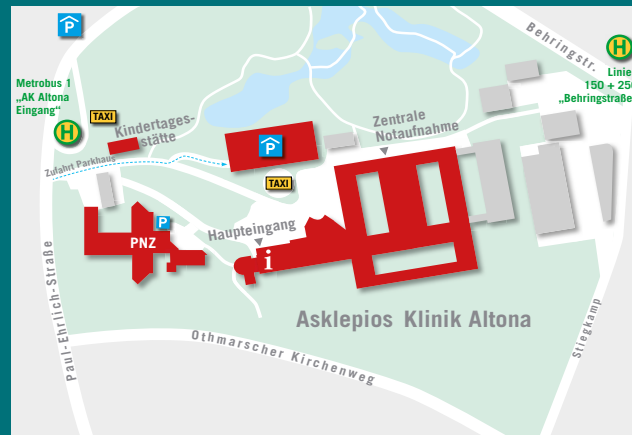
Kontakt



Asklepios Klinik Altona

Kardiologie und internistische Intensivmedizin
Chefarzt Prof. Dr. Martin W. Bergmann
Sekretariat Ilona Bartel
Patientenmanagement Sinja Meyer
Paul-Ehrlich-Str. 1
22763 Hamburg
Stationäre Anmeldung Tel.: +49 40 181881-1259
Sekretariat Tel.: +49 40 181881-1221
anmeldung-Kardiologie.Altona@asklepios.com
sekretariat-Kardiologie.Altona@asklepios.com
www.asklepios.com/hamburg/altona/experten/kardiologie

Anfahrt



LAA VERSCHLUSS BEI VORHOF- FLIMMERN

Interventionelle Schlaganfallvorsorge





Sehr geehrte Patientin, sehr geehrter Patient,

dieses Informationsblatt soll Sie über den Ablauf Ihres Termins in unserer Klinik informieren. Wir möchten Sie bitten, sich schon im Vorfeld des Termins Ihre Fragen zu notieren.

Bei Ihnen besteht die Indikation für eine Schlaganfallvorsorge aufgrund eines Vorhofflimmerns. Neben der Möglichkeit einer dauerhaften Blutverdünnung mit entsprechendem Blutungsrisiko hat sich in den letzten Jahren das Verfahren des LAA-Verschlusses bewährt. Mit Hilfe eines speziellen Schirmchens im sogenannten „linken Vorhofohr“ werden Blutgerinnsel daran gehindert, in den Blutkreislauf und schlimmstenfalls in das Gehirn geschwemmt zu werden.

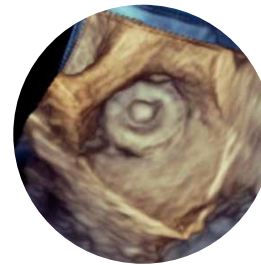
Während des Eingriffs schlafen Sie, da wir diesen mittels Röntgen und einer Ultraschalluntersuchung über die Speiseröhre steuern. Der Eingriff dauert meist ca. 30-45 Minuten. Über die Leistenvene wird ein Katheter zum Herzen vorgebracht, der es uns erlaubt, das Schirmchen genau an die richtige Stelle zu setzen. Nach dem Eingriff wird noch für einige Stunden der Herzrhythmus überwacht, am Abend des Eingriffstages sind Sie wieder auf der Normalstation.

Wir passen anschließend die Medikation an und kontrollieren das Ergebnis noch einmal mittels Ultraschall. Die Entlassung erfolgt meist am Folgetag. Zum Abschluss findet ein ausführliches Arztgespräch statt und Sie erhalten den Arztbrief mit allen Details auch für Ihre/Ihren Hausärzt:in und ambulante/n Fachärzt:in.

**Ihr Team der Kardiologie und internistischen
Intensivmedizin**
Asklepios Klinik Altona
Chefarzt Prof. Dr. med. Martin W. Bergmann

WICHTIGE FRAGEN UND INFORMATIONEN

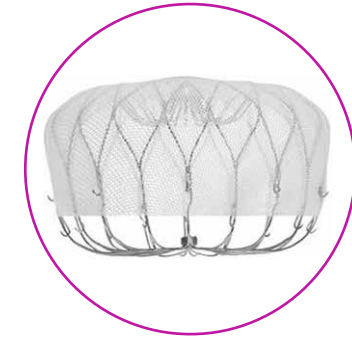
- Unterlagen einer Fachärztin/eines Facharztes oder aus anderen Kliniken geben Sie bitte am Empfangsstresen für eine elektronische Speicherung ab; Sie erhalten die Unterlagen anschließend zurück.
- Sind bei Ihnen Störungen der **Schilddrüse**, der **Niere** oder **Allergien** gegen Röntgenkontrastmittel bekannt? Bitte erwähnen Sie dies im Rahmen des Aufnahmegesprächs.
- Medikamente zur Blutverdünnung, wie Eliquis, Lixiana, Xarelto oder Pradaxa, pausieren Sie bitte ab dem Vorabend der Aufnahme. Als Marcumar-Patient:in kontaktieren Sie uns bitte vorher. Alle übrigen Medikamente nehmen Sie bitte wie üblich ein.



Vorhofohr vor (links) und nach (rechts) Verschluss im 3D TEE Bild

BITTE BRINGEN SIE MIT:

- Stationäre Einweisung
- Versicherungskarte
- Personalausweis
- Aktuelle Befunde und Laborwerte



ABLAUF IHRES AUFENTHALTES

Zunächst erfassen wir Ihre Daten, um auch die Zuordnung zu Vorbefunden zu gewährleisten. Die Unterlagen, Laborwerte und Vorbefunde werden erneut überprüft. Nach den ersten Untersuchungen werden die weiteren Schritte festgelegt und während der Visite mit Ihnen besprochen.

Im Befund legen wir auch fest, welche Medikamente sie anschließend einnehmen. Am Folgetag werden Sie nach einer Kontrolluntersuchung mittels Ultraschall entlassen.

Da wir auch Notfallpatient:innen versorgen, kann es immer zu geringfügigen Verschiebungen kommen; wir achten aber strikt darauf, dass sich Ihr Klinikaufenthalt nicht unnötig verlängert.

Für Terminänderungen oder weitere Fragen in Zusammenhang mit Ihrem Termin sind wir gerne erreichbar.

