

MANAGEMENTTEAM

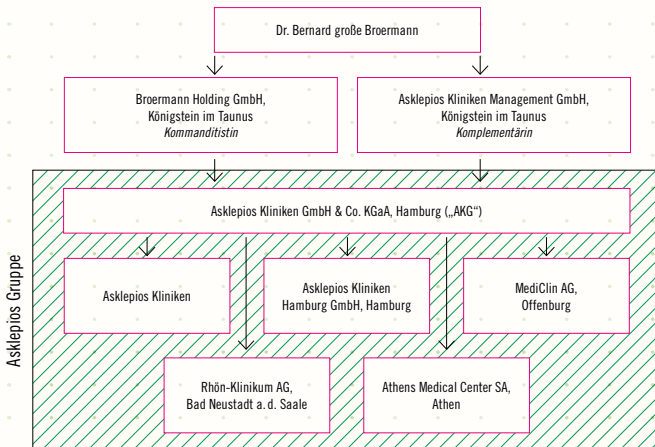


Konzerngeschäftsführung, von links: Joachim Gemmel (COO), Prof. Dr. Christoph U. Herborn (CMO), Marco Walker (COO), Kai Hankeln (CEO), Hafid Rifi (CFO)

KENNZAHLEN

EUR Mio.	2018	2017
Patienten (Mio.)	2,3	2,3
Betten	26.651	26.704
Mitarbeiter (Vollzeitkräfte)	35.327	35.097
Umsatz	3.407,9	3.261,9
Operativer Cashflow	299,9	289,3
Cashflow-Marge in %	8,8	8,9
EAT	171,1	194,1
EAT-Marge in %	5,0	6,0
Nettoverschuldung/EBITDA	2,6x	2,2x

KONZERNSTRUKTUR



UNTERNEHMENSPROFIL

- › Führender integrierter Gesundheitskonzern in Familienbesitz
- › Rund 160 Gesundheitseinrichtungen in 14 Bundesländern
- › Deutschlandweites Netzwerk zur ganzheitlichen Gesundheitsversorgung:
 - Maximal-, Grund-, Regel- und Schwerpunktversorgung
 - Fachkrankenhäuser mit etablierten Spezialgebieten
- › Prävention und Nachsorge
 - Rehabilitationskliniken
 - Medizinische Versorgungszentren
- › Entwicklung vom Klinikverbund zum Gesundheitskonzern und Digital HealthyNEAR
- › Qualität, Innovation und Soziale Verantwortung sind die Säulen, auf denen Asklepios steht

EIGENKAPITALENTWICKLUNG

zum 31.12.2018

1.494,5

Eigenkapital

36,9%

Eigenkapitalquote

in EUR Mio.

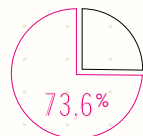
INVESTITIONEN 2018

341,9

Gesamtinvestitionen

251,6

Eigenmittel



Eigenmittelquote

in EUR Mio.

INVESTMENT-HIGHLIGHTS

Digital HealthyNEAR

- › Asklepios gestaltet die Digitalisierung des Gesundheitswesens als Vorreiter mit
- › Innovation und Digitalisierung der Prozesse als Wachstumschance

Attraktiver Akutmarkt

- › Konjunkturunabhängige, langfristig steigende Nachfrage nach Gesundheitsleistungen
- › 80 % des Umsatzes stammen aus dem krisenresistenten Bereich der gesetzlichen Krankenversicherung

Planbarkeit

- › Stabile und planbare Cashflows dank konjunkturunabhängiger Nachfrage nach Gesundheitsleistungen
- › Reguliertes Umfeld mit hohen Markteintrittsbarrieren

Profitabilität

- › Stabile EBITDA- und EAT-Marge
- › Potenzial durch Zentralisierung und Profilierung bestehender Gesundheitseinrichtungen
- › Konsequenter strategischer Ausbau der Wertschöpfungskette

Konservativer Finanzierungsansatz

- › Gesunde Finanzierungsstruktur mit einem ausgeglichenen Fälligkeitsprofil
- › Freie Linien sichern hohes Maß an Flexibilität

Erfahrung

- › Erfahrenes Managementteam
- › Fast 35-jährige Unternehmensgeschichte

FINANZIERUNGSTRUMENTE

EUR Mio.	Emissionszeitpunkt	Emissionsvolumen	Kupon	Laufzeiten
Schuldscheindarlehen	2017	780	Variabel oder fix	5, 7 und 10 Jahre
Schuldscheindarlehen	2015	580	Variabel oder fix	5, 7, 10, 12 und 15 Jahre
Schuldscheindarlehen	2013	300	Variabel oder fix	5, 7 und 10 Jahre

FINANZKALENDER

03.05.

Geschäftsbericht 2018

23.05.

Quartalsmitteilung Q1

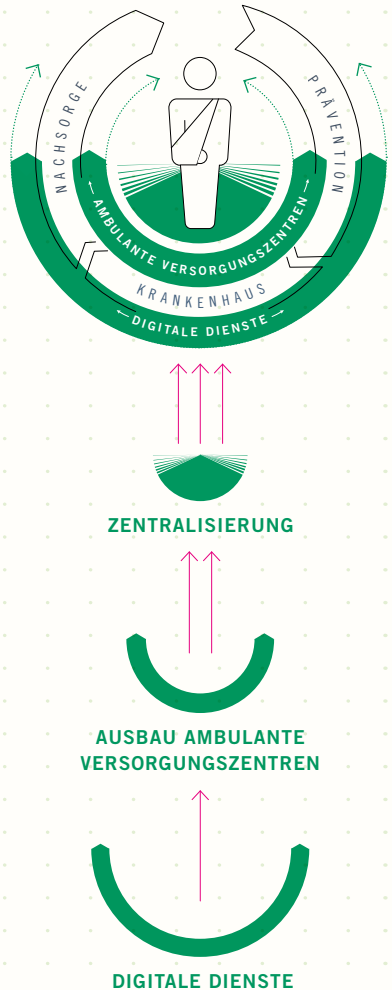
22.08.

Zwischenbericht H1

21.11.

Quartalsmitteilung Q3

WERTSCHÖPFUNGSKETTE



KONTAKT INVESTOR RELATIONS

Asklepios Kliniken GmbH & Co. KGaA

Debusweg 3
61462 Königstein-Falkenstein

Tel.: +49 (0)6174 901166
Fax: +49 (0)6174 901110
E-Mail: ir@asklepios.com