

BEHANDLUNGSSCHWERPUNKTE

Essstörungen

Magersucht (Anorexie), Ess-Brech-Sucht (Bulimie), Essattacken (Binge-Eating), krankhaftes Übergewicht (Adipositas)

Depressionen

Depressive Episoden oder Krisen, Schlafstörungen

Ängste

Panikattacken, soziale Ängste, Platzangst, Phobien, Hyperventilation, generalisierte Ängste

Besondere seelische Belastungen

Adoleszenzkrisen, Beziehungskonflikte, Mobbing, Traumafolgestörungen, Trennungskrisen

Schmerzen

Kopfschmerz, Gesichtsschmerz, Rückenschmerz, Gelenkschmerz, Bauchschmerz

Funktionsstörungen des Körpers

Schluck- und Atemstörungen, Magen-Darm-Störungen, Unterbauchbeschwerden, Missempfindungen

Körperliche Erkrankungen mit seelischen Begleitfaktoren

Asthma bronchiale, Bluthochdruck, chronisch-entzündliche Darmerkrankung, Rheuma, Diabetes mellitus



Kontakt



Asklepios Westklinikum Hamburg

Abteilung für Psychosomatische Medizin und Psychotherapie

Station und Tagesklinik für Jungerwachsene und Essgestörte

Chefarzt: Dr. med. Goetz Broszeit

Oberarzt: Dr. med. Helge Fehrs

Stationsleitung: Stefanie Hermann

Suurheid 20

22559 Hamburg

Tel.: +49 40 8191-2501

Fax: +49 40 8191-2599

kontakt@psychosomatik-hamburg.de

www.psychosomatik-hamburg.de

Anfahrt



PSYCHOSOMATISCHE BEHANDLUNG VON JUNGEN ERWACHSE- NEN UND THERAPIE VON ESSSTÖRUNGEN

Körper und Seele in guten Händen

BEHANDLUNGSSCHWERPUNKTE

Essstörungen

Magersucht (Anorexie), Ess-Brech-Sucht (Bulimie), Essattacken (Binge-Eating), krankhaftes Übergewicht (Adipositas)

Depressionen

Depressive Episoden oder Krisen, Schlafstörungen

Ängste

Panikattacken, soziale Ängste, Platzangst, Phobien, Hyperventilation, generalisierte Ängste

Besondere seelische Belastungen

Adoleszenzkrisen, Beziehungskonflikte, Mobbing, Traumafolgestörungen, Trennungskrisen

Schmerzen

Kopfschmerz, Gesichtsschmerz, Rückenschmerz, Gelenkschmerz, Bauchschmerz

Funktionsstörungen des Körpers

Schluck- und Atemstörungen, Magen-Darm-Störungen, Unterbauchbeschwerden, Missempfindungen

Körperliche Erkrankungen mit seelischen Begleitfaktoren

Asthma bronchiale, Bluthochdruck, chronisch-entzündliche Darmerkrankung, Rheuma, Diabetes mellitus



Kontakt



Asklepios Westklinikum Hamburg

Abteilung für Psychosomatische Medizin und Psychotherapie

Station und Tagesklinik für Jungerwachsene und Essgestörte

Chefarzt: Dr. med. Goetz Broszeit

Oberarzt: Dr. med. Helge Fehrs

Stationsleitung: Stefanie Hermann

Suurheid 20

22559 Hamburg

Tel.: +49 40 8191-2501

Fax: +49 40 8191-2599

kontakt@psychosomatik-hamburg.de

www.psychosomatik-hamburg.de

Anfahrt



ASKLEPIOS
WESTKLINIKUM HAMBURG

PSYCHOSOMATISCHE BEHANDLUNG VON JUNGEN ERWACHSE- NEN UND THERAPIE VON ESSSTÖRUNGEN

Körper und Seele in guten Händen



ASKLEPIOS
WESTKLINIKUM HAMBURG

BEHANDLUNGSSCHWERPUNKTE

Essstörungen

Magersucht (Anorexie), Ess-Brech-Sucht (Bulimie), Essattacken (Binge-Eating), krankhaftes Übergewicht (Adipositas)

Depressionen

Depressive Episoden oder Krisen, Schlafstörungen

Ängste

Panikattacken, soziale Ängste, Platzangst, Phobien, Hyperventilation, generalisierte Ängste

Besondere seelische Belastungen

Adoleszenzkrisen, Beziehungskonflikte, Mobbing, Traumafolgestörungen, Trennungskrisen

Schmerzen

Kopfschmerz, Gesichtsschmerz, Rückenschmerz, Gelenkschmerz, Bauchschmerz

Funktionsstörungen des Körpers

Schluck- und Atemstörungen, Magen-Darm-Störungen, Unterbauchbeschwerden, Missempfindungen

Körperliche Erkrankungen mit seelischen Begleitfaktoren

Asthma bronchiale, Bluthochdruck, chronisch-entzündliche Darmerkrankung, Rheuma, Diabetes mellitus



Kontakt



Asklepios Westklinikum Hamburg

Abteilung für Psychosomatische Medizin und Psychotherapie

Station und Tagesklinik für Jungerwachsene und Essgestörte

Chefarzt: Dr. med. Goetz Broszeit

Oberarzt: Dr. med. Helge Fehrs

Stationsleitung: Stefanie Hermann

Suurheid 20

22559 Hamburg

Tel.: +49 40 8191-2501

Fax: +49 40 8191-2599

kontakt@psychosomatik-hamburg.de

www.psychosomatik-hamburg.de

Anfahrt



PSYCHOSOMATISCHE BEHANDLUNG VON JUNGEN ERWACHSE- NEN UND THERAPIE VON ESSSTÖRUNGEN

Körper und Seele in guten Händen

THERAPEUTISCHE BEHANDLUNG SPEZIALISIERT AUF JUNGE ERWACHSENE (18 BIS 29 JAHRE)

Wenn eine Herausforderung zur Überforderung wird und Sie therapeutische Hilfe benötigen, sind wir für Sie da.

Bei der Bewältigung von:

- Ablösekrisen
- hohen Leistungsanforderungen und Überforderung in Schule, Ausbildung und Studium
- Einsamkeit
- Beziehungskonflikten
- Trennungen
- Identitätskrisen



STATIONÄRE THERAPIE

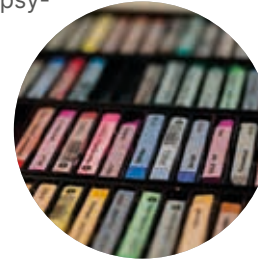
Einen stationären Aufenthalt empfehlen wir bei starker Ausprägung Ihrer Beschwerden oder wenn ein vorübergehender Abstand zur gewohnten Umgebung hilfreich ist.

INDIVIDUELLER BEHANDLUNGSPLAN

Ihr Behandlungsplan wird unter Berücksichtigung Ihres Lebenslaufs individuell auf Sie abgestimmt. Dies bietet Ihnen die Möglichkeit, eigene Muster zu erkennen und Ängste zu mindern. Das gemeinsame Miteinander auf der Station lässt Begegnungen und neue Erfahrungen zu und unterstützt Sie im Austausch mit Gleichaltrigen. Unsere Station bietet moderne Räumlichkeiten sowie ausschließlich Einzel- und Doppelzimmer mit eigenem Sanitärbereich. Gemeinschafts- und Rückzugsräume geben Ihnen Schutz und bieten die Möglichkeit, Nähe und Distanz im Rahmen Ihrer Bedürfnisse zuzulassen und frei zu gestalten.

STATIONÄRE THERAPIEANGEBOTE

- Einzelpsychotherapie als tiefenpsychologisch fundierte Psychotherapie oder als Verhaltenstherapie
- Gruppenpsychotherapie
- Tanz- und Bewegungstherapie
- Kunsttherapie, Malen und Gestalten
- Skill-Training
- Meditation
- Sporttherapie



TAGESKLINISCHE THERAPIE

Die Behandlung in der Tagesklinik ist geprägt vom Wechselspiel aus intensiver Therapie tagsüber und Alltagsprobung am Abend sowie an den Wochenenden. Der Schritt in die Tagesklinik ist damit für Sie etwas kleiner als der auf die Station.

Die Tagesklinik kann am Beginn einer therapeutischen Behandlung stehen, wenn Sie mehr benötigen als eine ambulante Psychotherapie oder nach längerer stationärer Therapie. Dieses Angebot ist besonders geeignet, wenn Sie befürchten, Ihre Alltagsstruktur zu verlieren oder wenn Sie Kinder und/oder Angehörige versorgen.

Das für Sie vorgehaltene Therapieangebot ist breit gefächert mit Einzel- und Gruppentherapie, Kreativtherapien sowie zahlreichen Sportangeboten. Gemeinschaftsaktivitäten runden unser Therapiekonzept ab.



THERAPIE VON ESSSTÖRUNGEN BEI JUNGEN MENSCHEN

Ein Schwerpunkt liegt in der Behandlung von Essstörungen. Dies bietet die Chance, auf die Besonderheiten dieser Erkrankung einzugehen und gemeinsam mit Ihnen den Behandlungsprozess zu ermöglichen.

Spezielle Angebote für junge Erwachsene mit Essstörungen, um das Essen neu zu lernen

- Ernährungsberatung
- Essbegleitung
- Esstagebuch führen und besprechen
- Kochgruppen

ESSEN NEU LERNEN – EINE CHANCE!

Für Sie als Betroffene bietet die Lehrküche die Möglichkeit, unter Anleitung in der Gruppe zu kochen und gemeinsam zu essen und darüber wieder zu einem gesünderen Essverhalten zu finden. Essstörungen wie Anorexie, Binge-Eating und Bulimie können ernsthafte Erkrankungen verursachen, deshalb steht Ihnen im Asklepios Westklinikum eine medizinisch-fachärztliche Versorgung umfänglich zur Verfügung.

ADIPOSITASBEHANDLUNG

Für Menschen mit psychosomatischen Problemen und Adipositas gibt es bei uns ein eigenes Behandlungsprogramm.

Bitte sprechen Sie uns an. Tel.: +49 40 8191-2501

Sie haben Fragen oder Interesse an einer Behandlung?

Tel.: +49 40 8191-2501

kontakt@psychosomatik-hamburg.de

Kurzfristige Informations- und Beratungsgespräche sind möglich. Sprechen Sie uns an!